

アイリックス取扱製品のご案内

アイリックス株式会社では顕微鏡イメージングに関連する最先端のsCMOSカメラやイメージスプリッターの他、大容量の顕微鏡データの運用上の課題を解決するデータソリューションシステム HIVE等をご提案しております。

目次

1. 米国 Teledyne Photometrics社製 高感度sCMOSカメラ	2
2. 英国 Cairn Research社製 イメージスプリッター	3
3. 独国 Acquifer社製 顕微鏡ビックデータソリューションシステム HIVE	4

アイリックス株式会社

〒135-0007 東京都江東区1-12-13

TEL: 03-4513-1223 FAX: 03-6659-4476

<https://www.airix.co.jp>

Teledyne Photometrics社 sCMOSカメラ 総合カタログ

KINETIX

95%QE 背面照射型sCMOSカメラ
498fps, 29.4mm FOV!!



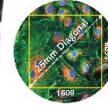
■ハードウェア主要スペック

Image Sensor: Teledyne Photometrics KinetIX Sensor
Chip Size: 3200x3200
Pixel Size: 6.5um x 6.5um
Read Noise: 0.7e⁻ (@Sub Electron mode)
Peak QE: >95%
Frame Rate: 498fps @8bit, 83fps@16bit
Cooling: 0°C Air/Liquid
A/D: 8/12/16bit,
I/F: PCIe Gen3/USB3.2
Lens Mount: C, F, T-mount Swappable

※FOV22mm仕様(Cマウント)もあり 定価 ¥4,400,000～ (税抜)

PRIMΣ 95B

95%QE 背面照射型sCMOSカメラ



■ハードウェア主要スペック

Image Sensor: GPixel GSense 144 BSI CMOS Gen IV, Grade 1
Chip Size: 1200x1200,1608x1608,1412x1412
Pixel Size: 11um x 11um
Read Noise: 1.8e⁻ (RMS)
Peak QE: >95%
Frame Rate: 80fps @12bit
Cooling: -20°C Air/-25°C Liquid (25°C ambient)
A/D: 12/16bit, Full Well: 80,000e⁻ (16bit)
I/F: PCIe/USB3.0 Lens Mount: C-mount

※FOV22mm, 25mm仕様もあり 定価 ¥5,250,000～ (税抜)

PRIMΣ BSI

95%QE 背面照射型sCMOSカメラ



■ハードウェア主要スペック

Image Sensor: Gpixel GSENSE2020BSI Scientific CMOS sensor
Chip Size: 2048 x 2048
Pixel Size: 6.5um x 6.5um
Read Noise: 1.1e⁻ (RMS @CMS mode)
Peak QE: >95%
Frame Rate: 43fps @16bit, Full Frame
Cooling: -20°C Air/-30 °CLiquid (30°C ambient)
Bin2x2, A/D: 16/12/11bit, Full Well: 45,000e⁻
I/F: USB3.0 (Option:PCIe)
Lens Mount: C-mount

定価 ¥3,600,000～ (税抜)

PRIMΣ BSI EXPRESS

95%QE 背面照射型sCMOSカメラ



■ハードウェア主要スペック

Image Sensor: Gpixel GSENSE2020BSI Scientific CMOS sensor
Chip Size: 2048 x 2048
Pixel Size: 6.5um x 6.5um
Read Noise: 1.1e⁻ (RMS @CMS mode)
Peak QE: >95%
Frame Rate: 95fps @11bit, 43fps@12/16bit
Cooling: 0°C Air (25°C ambient)
Bin2x2, A/D: 16/12/11bit, Full Well: 45,000e⁻
I/F: USB3.2 Gen2
Lens Mount: C-mount

定価 ¥2,950,000 (税抜)

IRIS 15

IRIS 9

15M&9MP 高解像 sCMOSカメラ



■ハードウェア主要スペック(15MP)

Image Sensor: GPixel GSense 5130 Scientific CMOS sensor
Chip Size: 5056 x 2960
Pixel Size: 4.25um x 4.25um
Read Noise: 1.5e⁻
Cooling: 0°C Air(30°C ambient)
A/D: 16bit
I/F: USB3.0 or PCIe
Frame Rate: 30 fps Full Frame PCIe
Lens Mount: F-mount

定価 ¥1,900,000～ (税抜)

E7 RETIGA

低ノイズ長時間露光 CMOSカメラ
露光時間 20分以上可能!



■ハードウェア主要スペック

Image Sensor: CMOS sensor
Chip Size: 3200 x 2200
Pixel Size: 4.5um x 4.5um
Peak QE%: >73%
Readout Mode: Global Shutter
Read Noise: 2.1e⁻ (Long Exposure mode)
Dark Current: 0.02e⁻ (Long Exposure mode)
Cooling: -20°C Air
A/D: 16/12bit, I/F: USB3.2
Frame Rate: 51 fps (Fast Capture mode)
Lens Mount: C-mount

定価 ¥1,550,000 (税抜)

MOMENT

低価格Global Shutter CMOSカメラ



■ハードウェア主要スペック

Image Sensor: Photometrics SONY-based Scientific CMOS
Chip Size: 3200 x 2200
Pixel Size: 4.5um x 4.5um
Read Noise: 2.2e⁻
Peak QE: 73%
Cooling: Uncooled
A/D: 12bit
Frame Rate: 50 fps Full Frame
Shutter: Global Shutter
I/F: USB3.2 Gen2

定価 ¥1,050,000 (税抜)

evolve⁺ ELECTRO[™] RETIGA[™] MicroPublisher⁶ R6[™] LUMO[™] RETIGA

CCD & EMCCDカメラ シリーズ



Evolve10,13&16 Retiga Electro MicroPublisher Retiga R1&R6 Retiga Lumo

※システムのバージョンアップなどに伴い価格、外観、仕様等が予告なく変更されることがあります。

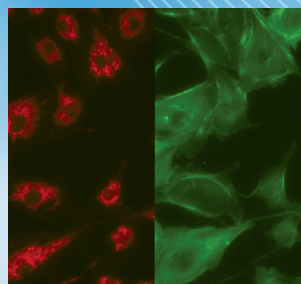
お問合せ

販売代理店

イギリスのCairn Research社は、ライフサイエンス分野のソリューションを提供する顕微鏡研究に特化した企業です。照明製品と検出製品の設計、製造、販売を行っており、検出製品では、2台のカメラを使用し2波長の広視野を同時計測するTwinCamや、1台のカメラで2、3波長同時計測が可能なOptoSplit II、OptoSplit III、4波長同時計測が可能なMultiSplit V2等、様々なアプリケーションに対応しています。

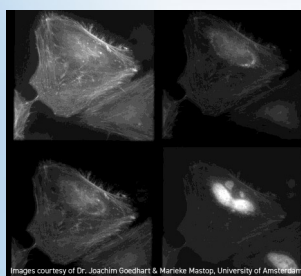
OptoSplit II & III

Optosplit IIは2波長画像を、Optosplit IIIは3波長画像を同一フレーム内に同時分岐表示可能なイメージスプリッターです。最大32mm対角の大型イメージセンサーに対応し、2画像もしくは3画像の同時取得及び出力が必要なアプリケーション (FRET, Ratio Imaging等)に最適です。



OptoSplit II Bypass

従来のOptosplit IIにシングルレバー・バイパスモードが追加され、1波長1フレーム出力バイパスモードと2波長同時出力への切り替えが可能になりました。



MultiSplit V2

最大4波長の画像を同一フレーム内に2x2で同時分岐表示が可能です。また、各波長毎のコレクターレンズは波長毎の色収差を改善します。

Multi Camera Image Splitters

(TwinCam, MultiCam)

最大2台(TwinCam)および4台(MultiCam)のカメラを接続し、カメラ毎に波長イメージを出力するイメージスプリッターです。最大32mm対角の大型イメージセンサーに対応し、イメージサイズを落とすことなく、それぞれのカメラに出力します。



お問合せ先:



アイリックス株式会社

本社 〒135-0007 東京都江東区新大橋1-12-13 深鉄ビル4F

TEL: 03-4513-1223(本社) FAX: 03-6659-4476

<https://www.airix.co.jp>



販売代理店:

顕微鏡ビッグデータソリューションシステム HIVE

HIVEは現代のイメージング技術で増加する大容量画像データを一括管理&運用するデータサーバー&解析システムです。複数台のイメージングシステムや分析装置をネットワーク経由で繋げ、データ保管&解析をHIVE上で行えます。HIVEシステムは解析用PCが組み込まれているため、各顕微鏡メーカーのソフトや3D解析ソフトをインストールし、サーバー上で解析可能です。HIVEはコンピューター (CORE)、ストレージ (DATA)、ネットワークI/F (NET) の3つもモジュールから構成され、最大1PBまでのストレージアップグレードが可能です。マルチユーザの顕微鏡から共通機器室まで運用規模に合わせた最適な導入が可能です。

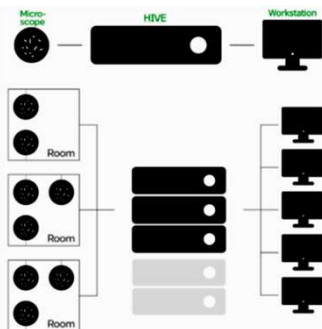


■主要スペック

- ・ CORE 2.2GHz 1x10Core - 2x24Core CPU
128-512GB ECC RAM (上限1TB)
10TB SSD
3Dビジュアライズグラフィックス
リモートデスクトップ CUDA GPU プロセッシング
NVIDIA プロフェッショナル GPU (8-24GB)
2x10GB/s イーサネットアダプタ
- ・ DATA サーバグレードハイパフォーマンスHDD
52TB - 1PB Plug&Play ストレージ
サーバファイルフォーマットセーフティ (RAID6)
データアクセス速度 最大800MB/s
ホットスワップディスク交換
- ・ NET 10Gbit/sによる最大13台のデバイス接続
16port接続口
320Gbit/s バックボーン
ルーター、DHCPサーバ機能
ファイアウォール設定可能
- ・ GPU 最大8xSingle or 4xDual GPUをサポート
- ・ その他 24インチ以上液晶モニター、キーボード、マウス
付属
OS: Windows Server 2019

大容量データ顕微鏡

- ライトシート
- 超解像顕微鏡
- 共焦点顕微鏡
- 多光子顕微鏡
- Cryo-EM
- FIB-SEM
- SBF-SEM



※システムのバージョンアップなどに伴い外観、仕様等が予告なく変更されることがあります。

お問合せ

販売代理店



アイリックス株式会社

〒135-0007 東京都江東区新大橋1-12-13
TEL 03-4513-1223 FAX 03-6659-4476